



Traumatología

Kinesiología

Imagenología

Gimnasio

Reintegro Deportivo

Psicología del Deporte

Cardiología

Nutrición

Entrenamiento Funcional

Ortopedia

Fisiología del Ejercicio

Medicina del Dolor

Neurología

Geriatría

Acupuntura

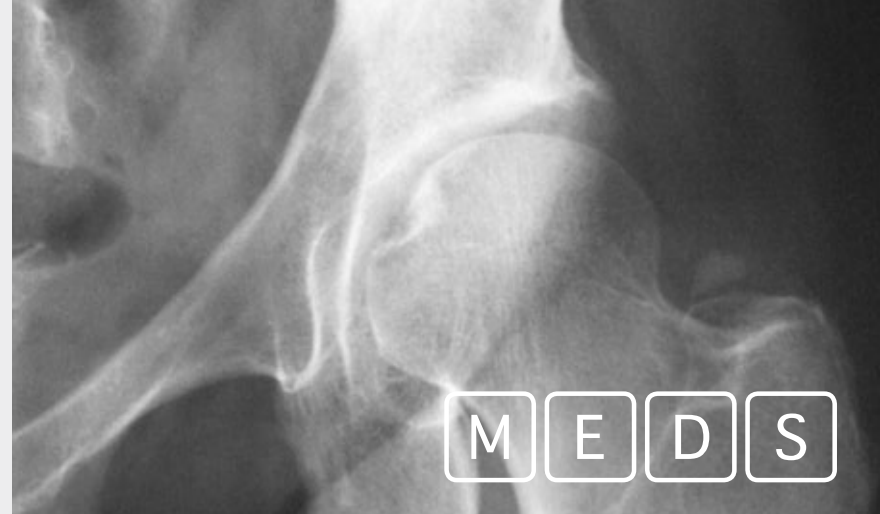
Spa

Imagenología



Av. Isabel La Católica 3740 Las Condes - Fono: 56 2 499 6400
Av. Las Condes 13451 Las Condes (Mall Sport) Fono: 56 2 499 6500
ABIERTO DE LUNES A DOMINGO - info@meds.cl - www.meds.cl





Imagenología

Buscando brindar a sus pacientes la mejor calidad de atención, **MEDS** ha concentrado en el mismo lugar a los mejores especialistas de cada disciplina, junto con las diversas metodologías de diagnóstico y las múltiples posibilidades de intervención para la dolencia de cada uno de sus pacientes. Esto permite a sus profesionales la discusión fluida sobre cada caso clínico y a sus pacientes facilidad de acceso a un servicio integral de punta.

Es por esto que **MEDS** cuenta con un área de **IMÁGENES** que trabaja apoyando estrechamente al departamento de Traumatología, para hacer diagnósticos rápidos y precisos de la patología del paciente, que permita determinar la terapia quirúrgica o de rehabilitación apropiada.

IMÁGENES MEDS está a cargo del **Dr. Marco Antonio Verdugo**, radiólogo de vasta trayectoria en este campo, quien trabaja junto a un grupo de profesionales tecnólogos médicos especialmente capacitados y con años de experiencia. Ellos -junto al personal auxiliar y de secretarías- conforman un equipo de gran calidad humana y técnica, para brindarle una atención cálida, eficiente y muy profesional.

IMÁGENES MEDS cuenta con equipamiento nuevo y de última generación, que brinda los mayores grados de precisión, provocando el menor impacto secundario en la salud de los usuarios.

Equipo de Resonancia Magnética: Los más modernos equipos que existen en el país están disponibles en **MEDS**. Uno de ellos es el **Signa HDx 1.5T**, de **GE Healthcare**, elegido el equipo resonador oficial de los Juegos Olímpicos de Beijing 2008 y que a los pocos meses ya estaba en funcionamiento en Centro **MEDS**.

“Este equipo corresponde a una nueva generación de resonadores, mucho **más eficientes y de superior capacidad diagnóstica a lo conocido actualmente**. El **Signa HDx 1.5T** fue elegido el equipo oficial de los Juegos Olímpicos de Beijing y desde diciembre de 2008 ya está al servicio de nuestros pacientes y ha sido utilizado con satisfactorios resultados”, indicó el **Dr. Marco Antonio Verdugo**.

Este equipo se suma al Resonador General Electric 1,5 tesla (General Electric Signa), dotado de la última generación en software y aptos para realizar exámenes de cuerpo entero (articulares, columna, cerebro y demás estructuras del sistema nervioso central, abdomen, pelvis, etc).

Las instalaciones donde se encuentran estos equipos son espacios con modernos diseños arquitectónicos y gran luminosidad, contribuyendo a disminuir en forma significativa la sensación de claustrofobia que pueden sufrir algunos pacientes.

Equipo de Radiología: Dotado de procesamiento digital, que constituye el estándar actual en los mejores centros de radiología del mundo. La Radiología digital permite la manipulación de imágenes mediante la computación, además de todo lo aplicable a imágenes computacionales en términos de almacenamiento y transmisión a distancia.

Equipo de Ecotomografía: Equipo con avanzados software y transductores para el estudio de la patología musculoesquelética, vascular y cardiológico, como también para exámenes convencionales de abdomen, pelvis y tiroides, entre otros. En el último tiempo se están desarrollando una serie de procedimientos mínimamente invasivos, guiados por ecografía, para realizar infiltraciones, punciones y drenajes.

Equipo de Arco: Permite realizar procedimientos diagnósticos y terapéuticos guiados bajo radioscopia, con visualización en tiempo real, así como también apoya la inyección intra-articular bajo medio de contraste para la artroresonancia (cadera y hombro las más comunes). Generalmente el tiempo de intervención es corto y las dosis de radiación involucradas son bajas.

Exámenes en Imágenes MEDS: Resonancia Magnética: Osteoarticular, Columna, Sistema Nervioso Central y derivados, Abdomen, Pélvis, Colangio-grafía, Angiografía.

Ecotomografía: Musculoesquelética y articular, Abdominal, Pelviana (masculina y femenina), Tiroides, Testicular, Mamaria, Ecocardiografía, Doppler Color Vascular.

Radiología Digital: Todo el espectro de estudios radiológicos del Sistema Musculoesquelético y Osteoarticular, Torax, Abdomen simple, entre otros.

